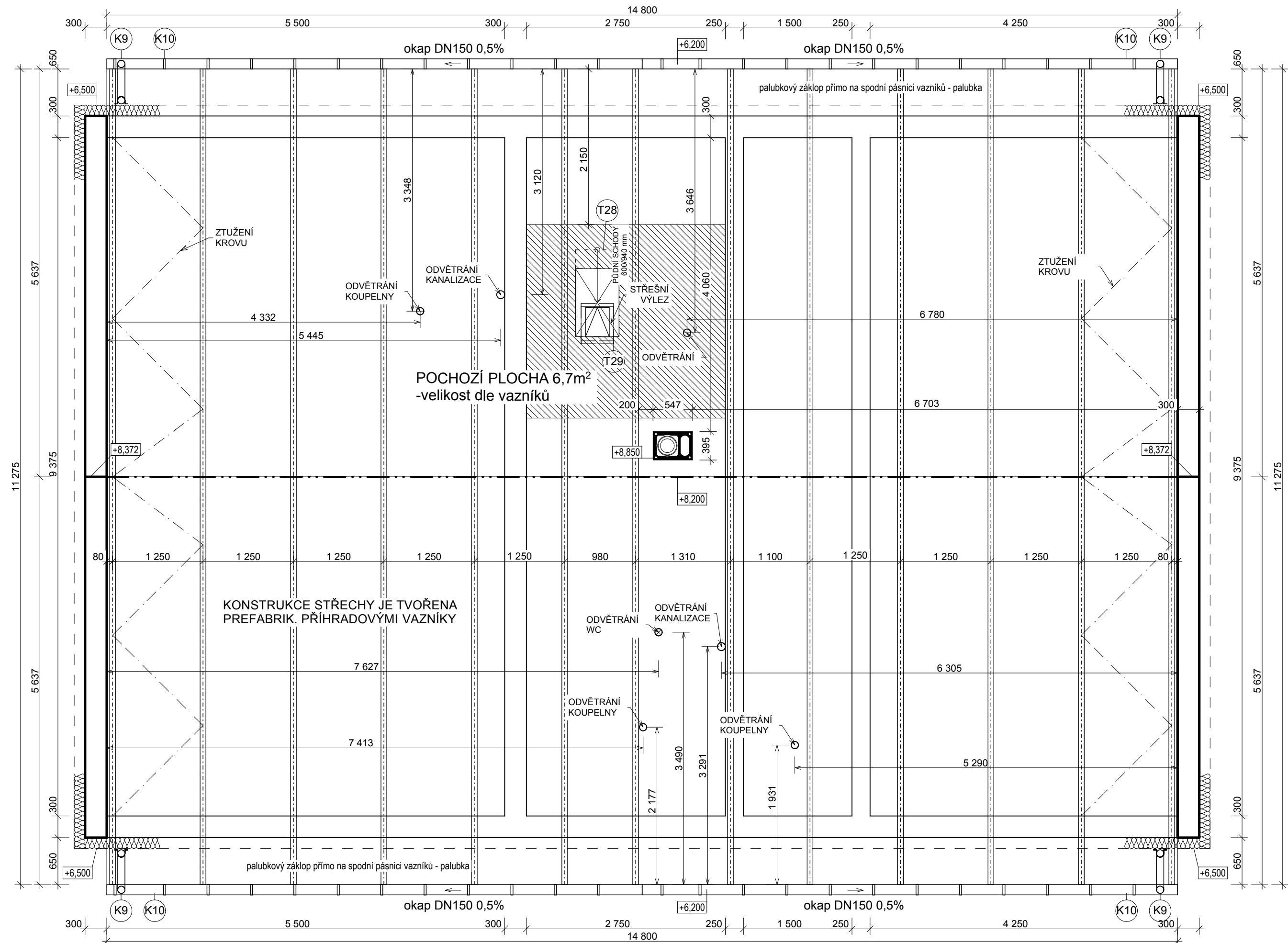
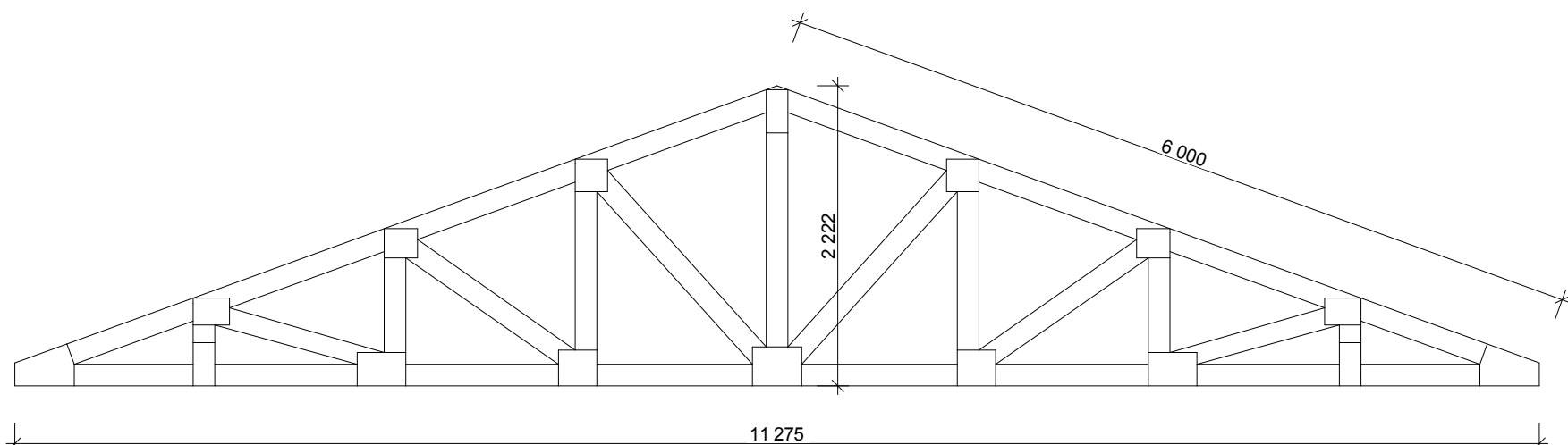


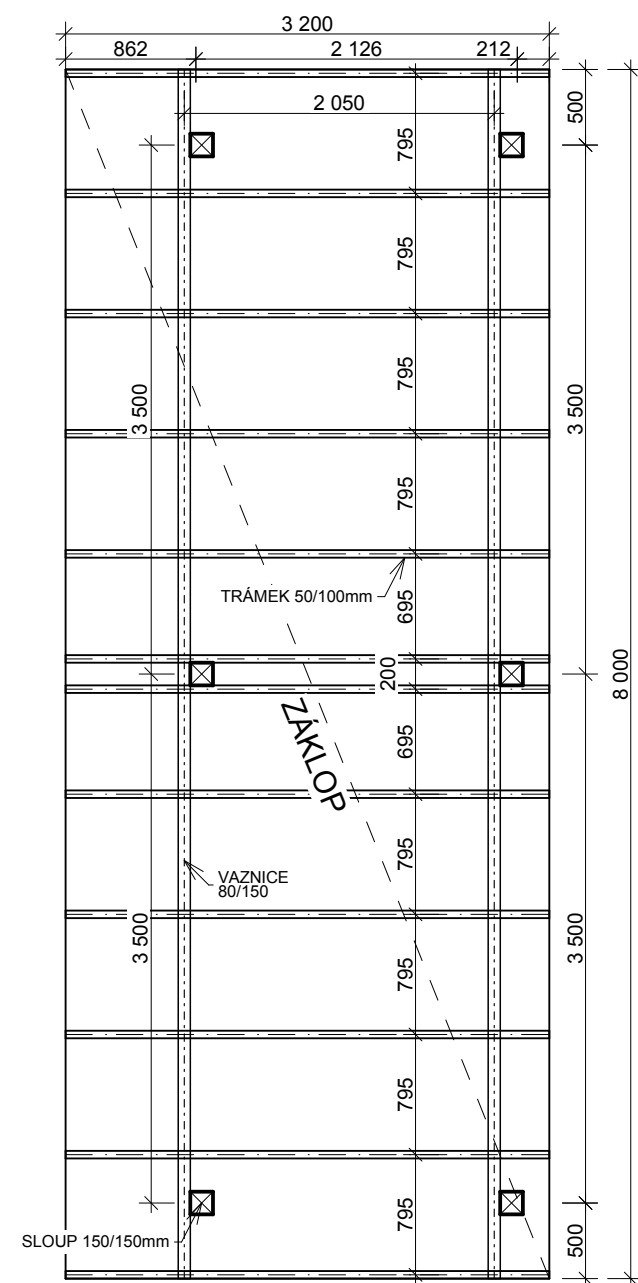
**M 1:50**



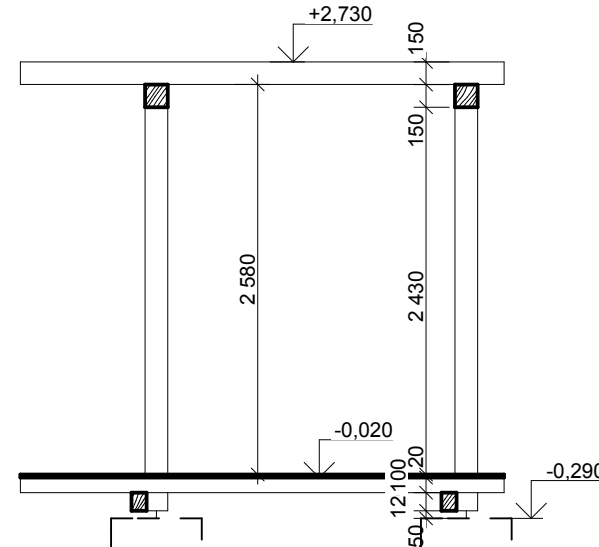
## M 1:50



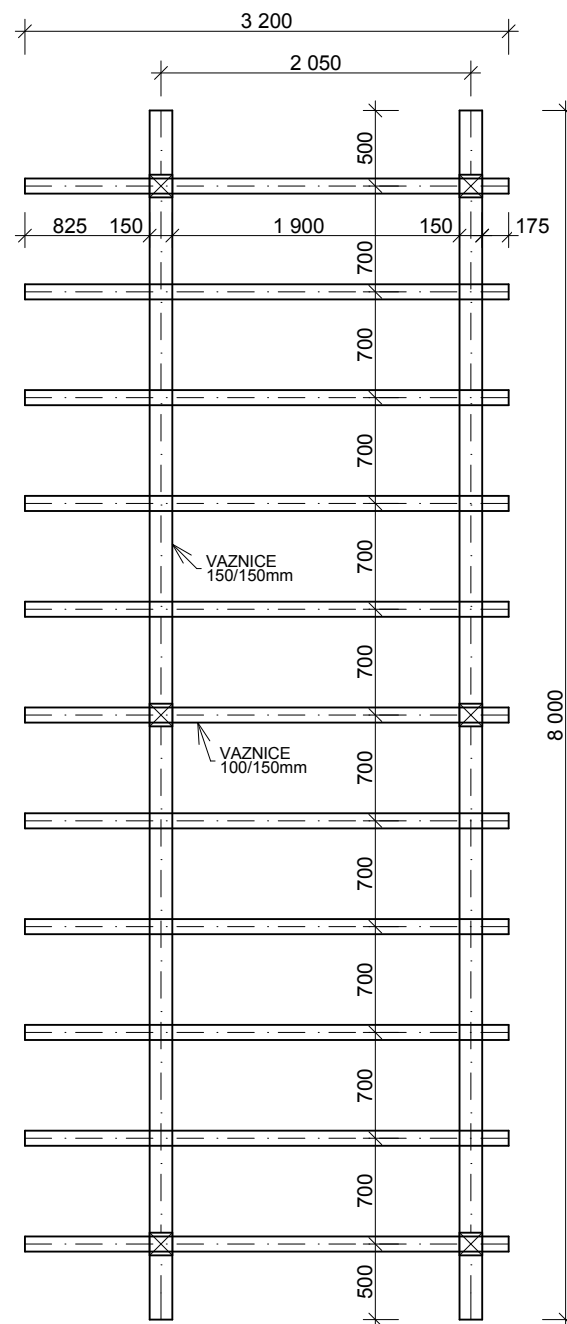
**M 1:50**



**M 1:50**



**M 1:50**



- STŘEŠNÍ KRYTINA: SKLÁDANÁ VELKOFORMÁTOVÁ PLECHOVÁ KRYTINA ( SATJAM Rapid), BARVA : ANTRACIT RAL 7016
- SEPARAČNÍ ROHOŽ WRAP
- BEDNĚNÍ ( OSB DESKY TL. 12mm
- KONTRALÁTĚ 60/40
- DIFÚZNÍ POJISTNÁ FÓLIE SATJAMFOL WI
- PŘIHRADOVÝ VAZNÍK

## POZNÁMKY:

- NOSNÁ KONSTRUKCE KROVU JE PREFABRIKOVANÁ VAZNÍKOVÁ DŘEVĚNÁ, DODÁVKA BUDE PŘEVEDENA SUBDODAVATELSKOU FIRMOU
- NA ZÁKLADĚ DODAVATELSKÉHO NÁVRHU SE MŮŽE MĚNIT POLOHA VAZNÍKŮ
- POLOHA PŮDNÍCH SCHŮDKŮ A UMÍSTĚNÍ POCHOZÍ PLOCHY SE MŮŽE ZMĚNIT NA ZÁKLADĚ DODÁVKY PŘÍHRADOVÝCH VAZNÍKŮ
- VEŠKERÉ KLEMPÍŘSKÉ PRVKY BUDOU PŘEVEDENY Z TÍŽN
- VÝPIS KLEMPÍŘSKÝCH PRVKŮ VIZ. SAMOSTATNÁ PŘÍLOHA PROJEKTOVÉ DOKUMENTACE
- VEŠKERÉ DEŠTOVÉ ŽLABY BUDOU PŮLKRUHOVÉ, DEŠTOVÉ SVODY BUDOU KRUHOVÉHO PŘŘEZU
- STŘEŠNÍ KRYTINA JE NAVRŽENÁ PLECHOVÁ, VELKOFORMÁTOVÁ
- VIDITELNÉ PRVKY KROVU BUDOU HOBLOVANÉ, OPATŘENÉ OCHRANNÝM NÁTĚREM
- PALUBKY - ADLER PULLEX LASUR, BARVA: EICHE
- DŘEVĚNÉ ČÁSTI KROVU BUDOU PŘED MONTÁŽÍ OPATŘENY NÁTĚREM PROTI DŘEVOKAZNÝM HUBÁM A PLÍSNÍM A DŘEVOKAZNÉMU HMYZU
- ATIKA SROVNANÁ BETONOVOU VRSTVOU

±0,000 = 451,328 m.n.m. SOUŘADNICOVÝ SYSTÉM S-JTSK / VÝŠKOVÝ SYSTÉM B.p.v.

DRUH PRÁCE		BAKALÁŘSKÁ PRÁCE	
VYPRACOVAL		Petr Pobucký	
VEDOUCÍ PRÁCE		Ing. Ing. Petr Kacálek, Ph.D.	
STAVEBNÍK		Knot Jaroslav Travinářská 1989, 75661 Rožnov pod Radhoštěm Knotová Ivana Travinářská 1989, 75661 Rožnov pod Radhoštěm	
MÍSTO STAVBY		na parcele 545/163, k. ú. Vigantice, obec Vigantice, okres Vsetín	
NÁZEV STAVBY		Rodinný dům s ordinací, Vigantice	
STAVEBNÍ OBJEKT		S001 NOVOSTAVBA RD	
ČÁST		D.1.1 ARCHITEKTONICKO-STAVEBNÍ ŘEŠENÍ	
OBSAH:		VAZNÍKOVÝ KROV	
		FORMÁT	4xA4
		DATUM	17. 5. 2016
		STUPEŇ PD	DPS
		MĚRÍTKO	Č. VÝKRESU
		1:50	D.1.1.04